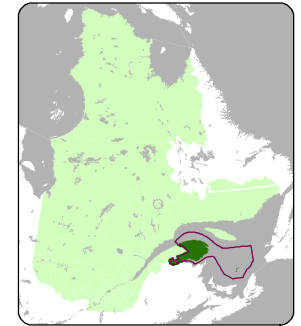
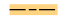





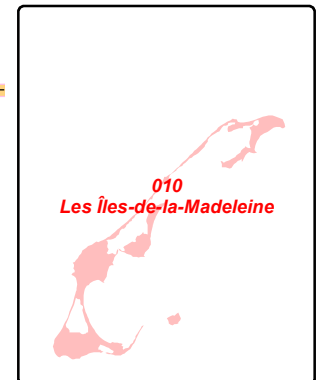
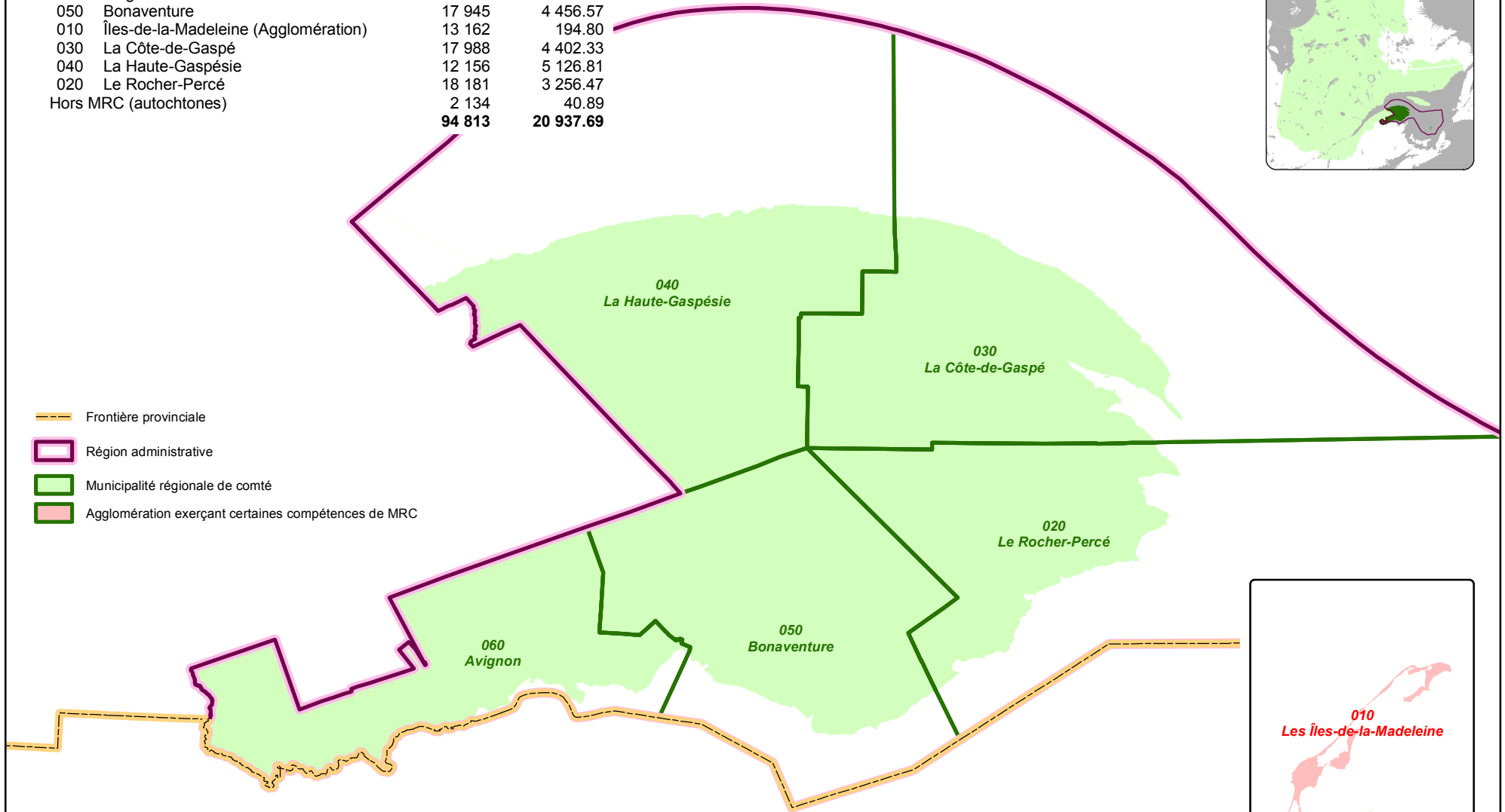
Région 11 : Gaspésie - Îles-de-la-Madeleine

MRC et agglomérations ou municipalités locales exerçant certaines compétences de MRC

Code	Agglomération ou municipalité régionale de comté	Population (2010)	Superficie km ²
060	Avignon	13 247	3 459.82
050	Bonaventure	17 945	4 456.57
010	Îles-de-la-Madeleine (Agglomération)	13 162	194.80
030	La Côte-de-Gaspé	17 988	4 402.33
040	La Haute-Gaspésie	12 156	5 126.81
020	Le Rocher-Percé	18 181	3 256.47
	Hors MRC (autochtones)	2 134	40.89
	Total	94 813	20 937.69



-  Frontière provinciale
-  Région administrative
-  Municipalité régionale de comté
-  Agglomération exerçant certaines compétences de MRC



Avignon

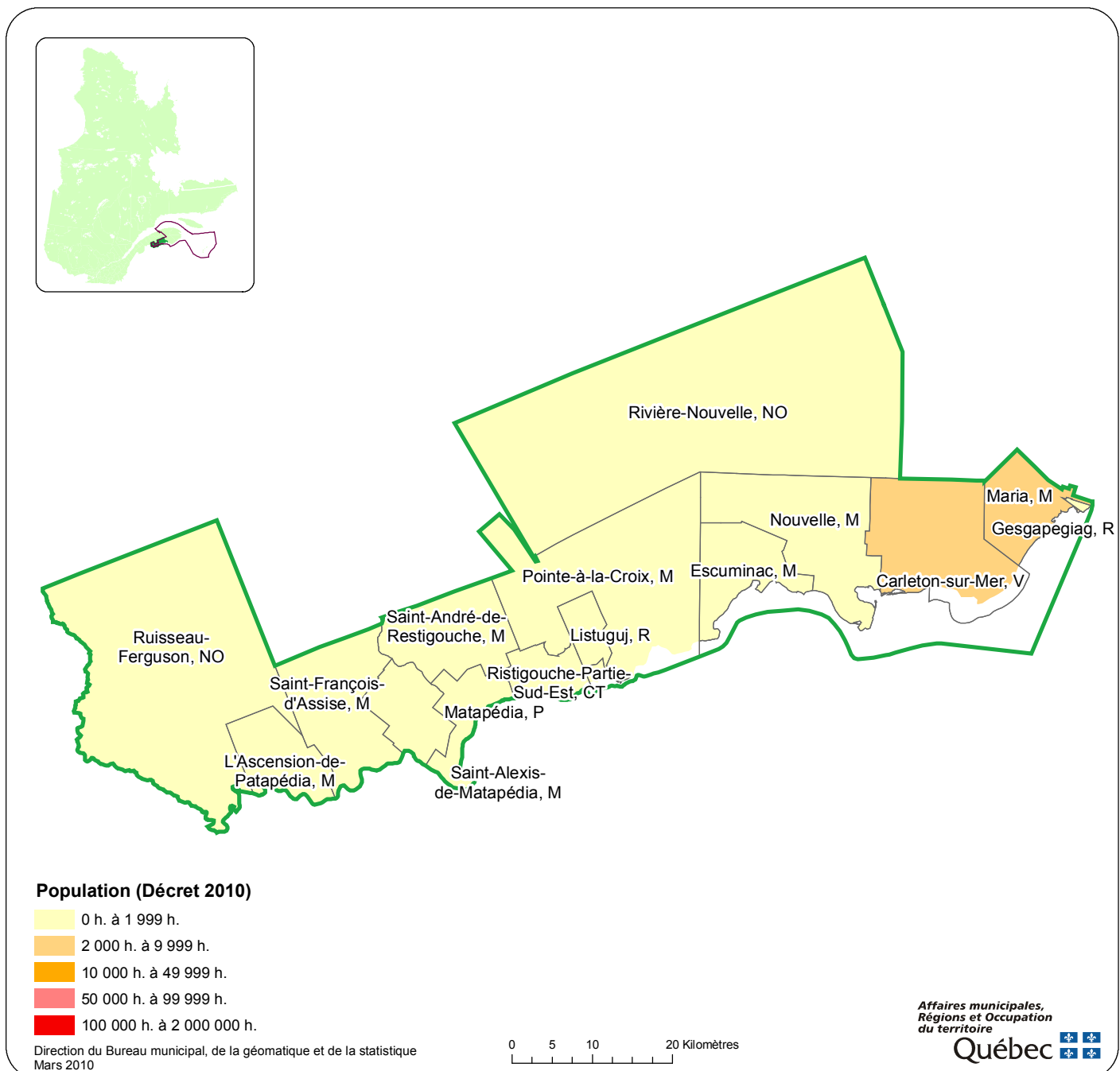
060

470, rue Francoeur
C. P. 128
Nouvelle
G0C 2E0

Téléphone: (418) 794-2221
Télécopieur: (418) 794-2076
Courriel: info@mrcavignon.com
Site internet: www.mrcavignon.com

Code	Municipalité	Dési- gnation	Population (2010)	Superficie km2	Code	Municipalité	Dési- gnation	Population (2010)	Superficie km2
06013	Carleton-sur-Mer	V	4 088	214.78	06035	Ristigouche-Partie-Sud-Est	CT	171	48.95
06025	Escuminac	M	661	109.55	06902	Rivière-Nouvelle	NO	0	1 117.35
06060	L'Ascension-de-Patapédia	M	215	95.38	06904	Ruisseau-Ferguson	NO	0	680.65
06005	Maria	M	2 521	96.34	06050	Saint-Alexis-de-Matapédia	M	609	83.37
06045	Matapédia	P	690	70.75	06040	Saint-André-de-Restigouche	M	191	146.07
06020	Nouvelle	M	1 768	230.63	06055	Saint-François-d'Assise	M	756	171.97
06030	Pointe-à-la-Croix	M	1 577	394.03	Total			13 247	3 459.82
Hors MRC (autochtones) ¹									
06802	Gesgapegiag	R	561	1.82					
06804	Listuguj	R	1 573	39.07					

¹ Non visé par le décret de population



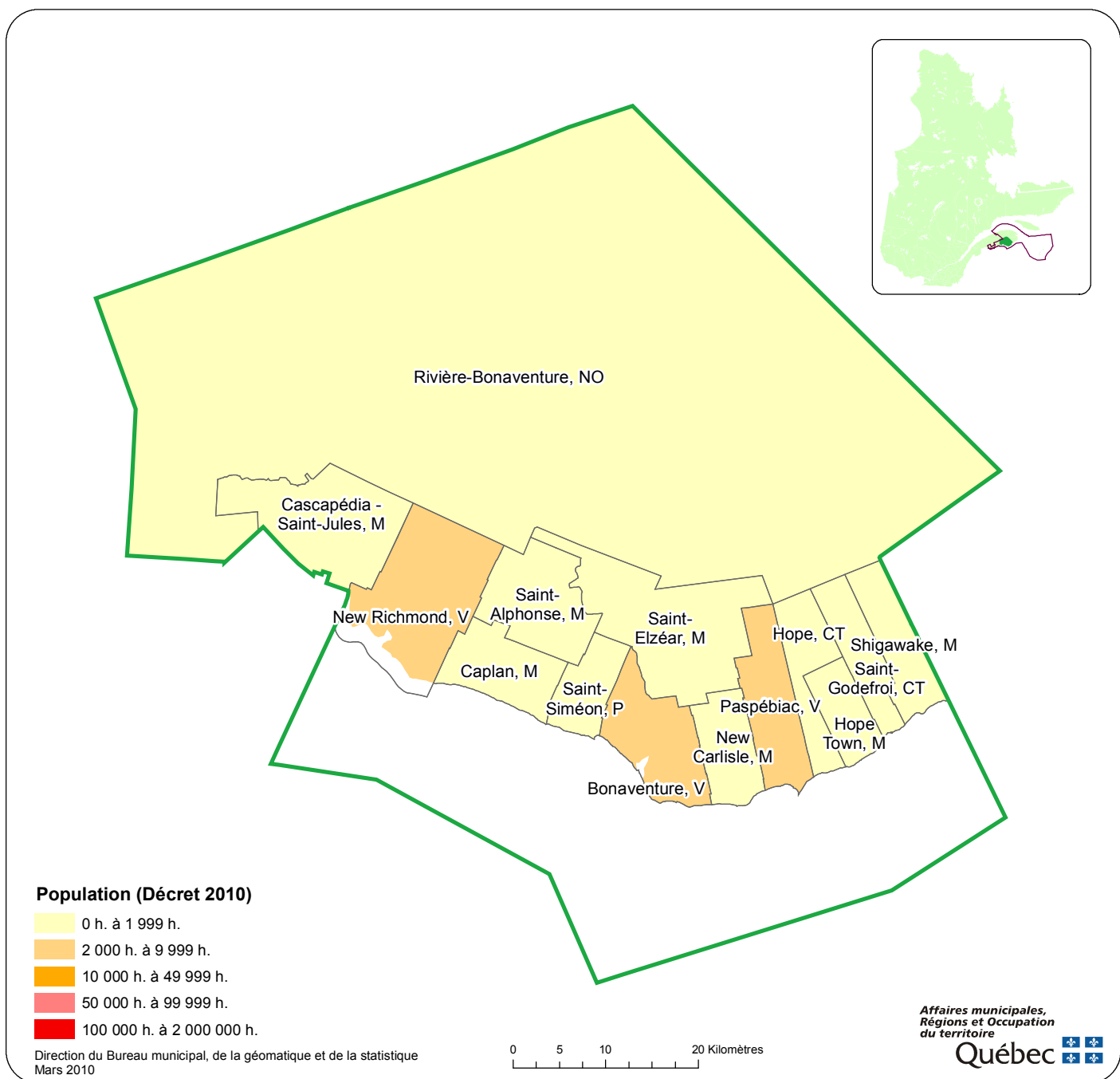
Bonaventure

050

51, rue Notre-Dame
C. P. 310
New Carlisle
G0C 1Z0

Téléphone: (418) 752-6601
Télécopieur: (418) 752-6657
Courriel: mrcbonav@globetrotter.net
Site internet: www.mrcbonaventure.com

Code	Municipalité	Dési- gnation	Population (2010)	Superficie km2	Code	Municipalité	Dési- gnation	Population (2010)	Superficie km2
05045	Bonaventure	V	2 692	109.20	05902	Rivière-Bonaventure	NO	35	3 138.05
05060	Caplan	M	1 848	85.05	05065	Saint-Alphonse	M	747	113.13
05077	Cascapédia--Saint-Jules	M	786	168.00	05050	Saint-Elzéar	M	502	198.75
05025	Hope	CT	682	71.45	05015	Saint-Godefroi	CT	384	60.32
05020	Hope Town	M	344	49.80	05055	Saint-Siméon	P	1 172	56.12
05040	New Carlisle	M	1 368	66.12	05010	Shigawake	M	335	77.36
05070	New Richmond	V	3 779	168.63		Total		17 945	4 456.57
05032	Paspébiac	V	3 271	94.59					

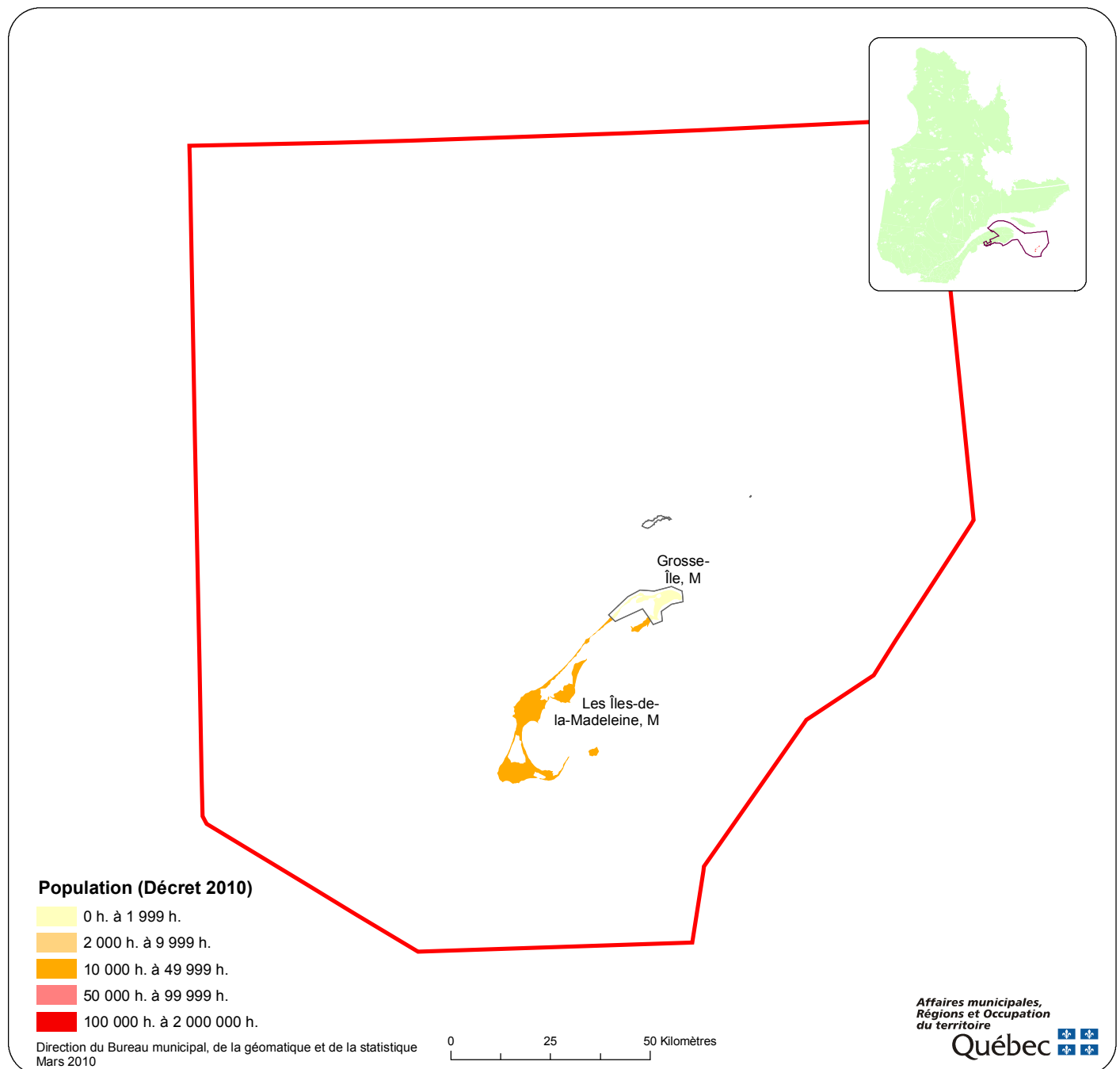


Agglomération des Îles-de-la-Madeleine

460, chemin Principal
Cap-aux-Meules
G4T 1A1

Téléphone: (418) 986-3100
Télécopieur: (418) 986-6962
Courriel: jlebreux@muniles.ca
Site internet: www.muniles.ca

Code	Municipalité	Dési- gnation	Population (2010)	Superficie km2
01042	Grosse-Île	M	508	28.42
01023	Les Îles-de-la-Madeleine	M	12 654	166.39
		Total	13 162	194.80



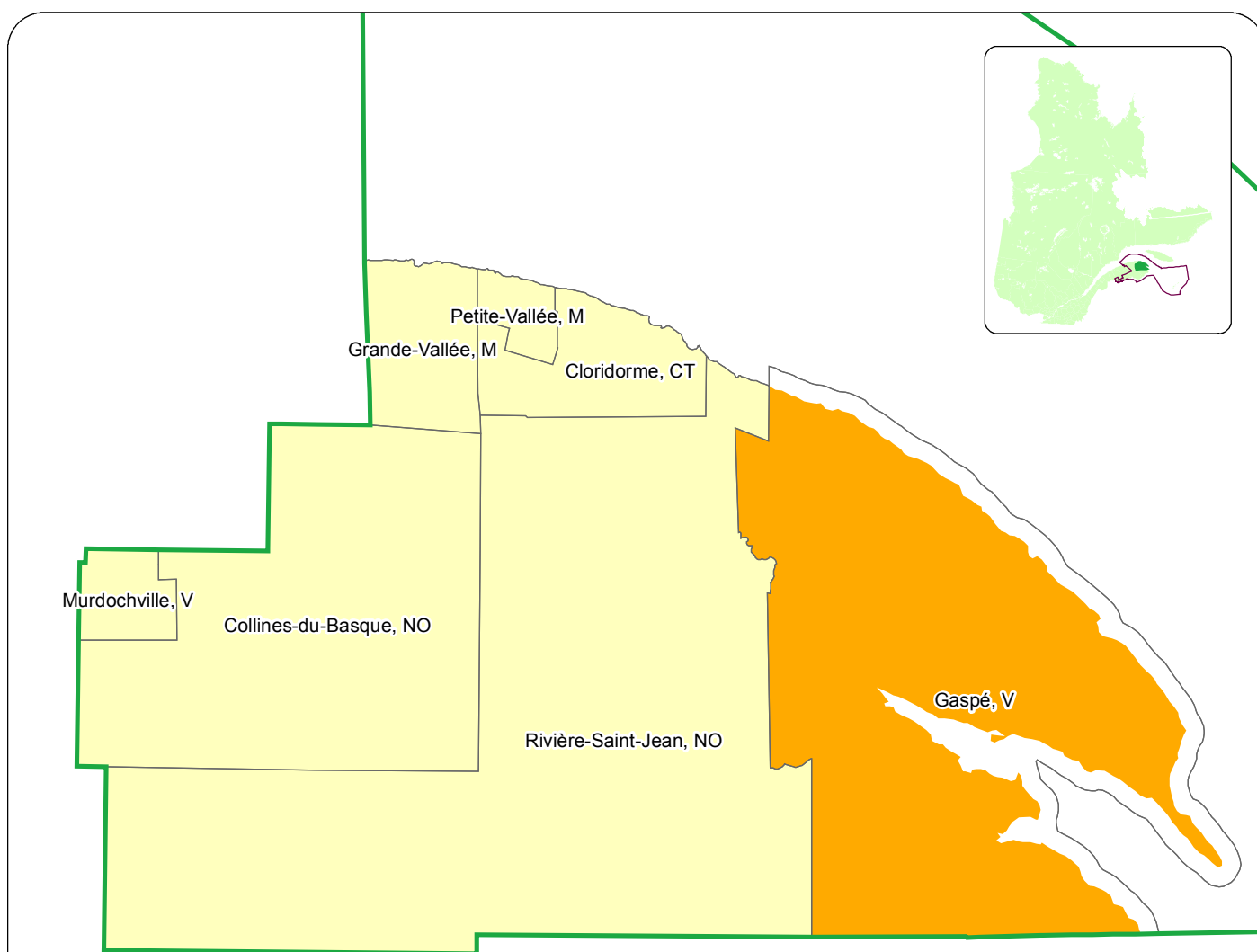
La Côte-de-Gaspé

030

19, rue Adams, bureau 208
Gaspé
G4X 1E5

Téléphone: (418) 368-7000
Télécopieur: (418) 368-4780
Courriel: mrc@mrccotegaspe.net
Site internet:

Code	Municipalité	Dési- gnation	Population (2010)	Superficie km2	Code	Municipalité	Dési- gnation	Population (2010)	Superficie km2
03010	Cloridorme	CT	717	162.10	03025	Murdochville	V	829	64.68
03904	Collines-du-Basque	NO	0	754.79	03015	Petite-Vallée	M	240	37.83
03005	Gaspé	V	15 028	1 446.95	03902	Rivière-Saint-Jean	NO	0	1 781.31
03020	Grande-Vallée	M	1 174	154.67	Total		17 988	4 402.33	



Population (Décret 2010)

- 0 h. à 1 999 h.
- 2 000 h. à 9 999 h.
- 10 000 h. à 49 999 h.
- 50 000 h. à 99 999 h.
- 100 000 h. à 2 000 000 h.

Direction du Bureau municipal, de la géomatique et de la statistique
Mars 2010



Affaires municipales,
Régions et Occupation
du territoire

Québec

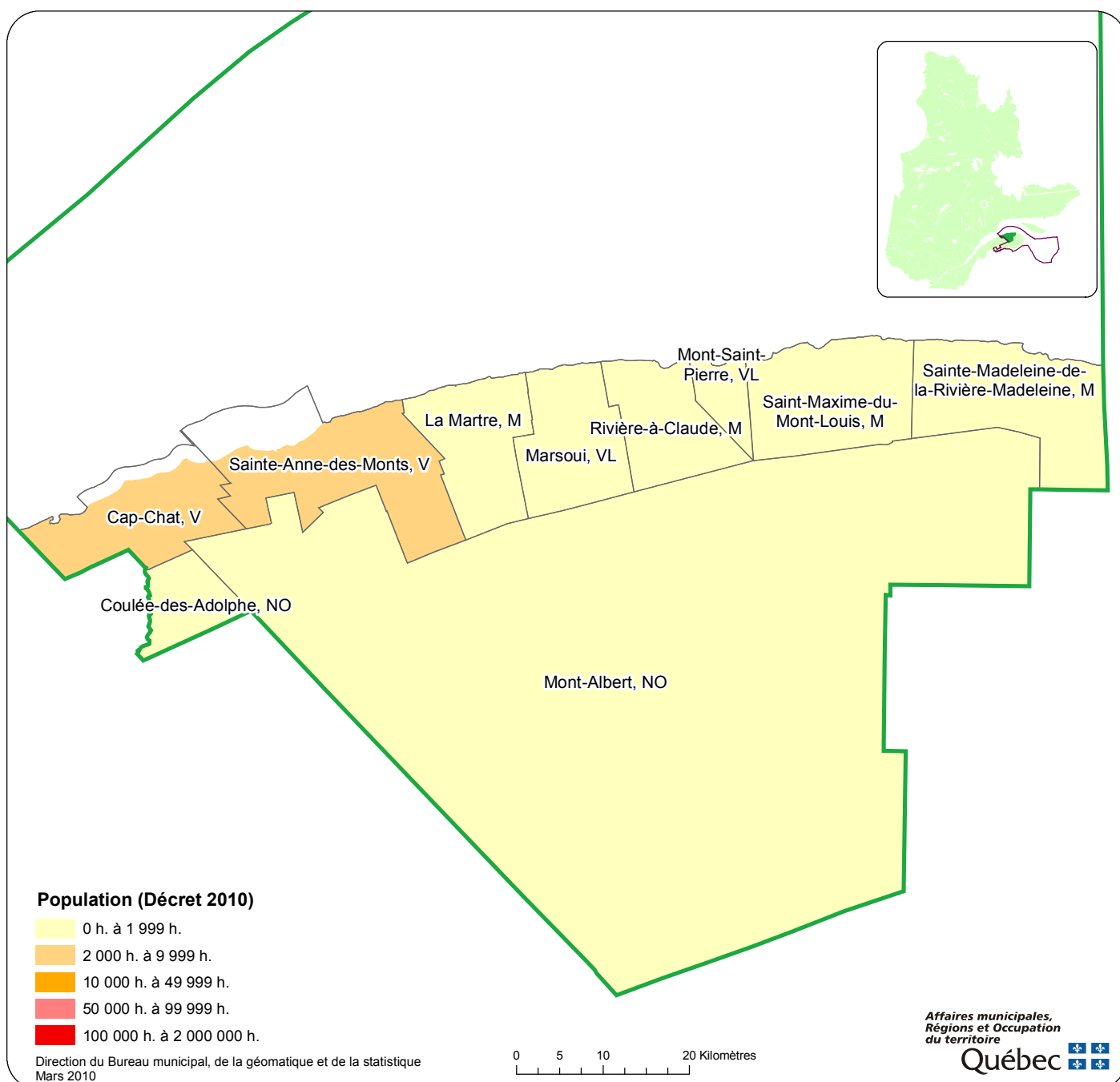
La Haute-Gaspésie

040

464, boulevard Sainte-Anne Ouest
 Sainte-Anne-des-Monts
 G4V 1T5

Téléphone: (418) 763-7791
 Télécopieur: (418) 763-7737
 Courriel: mrc.haute-gaspesie@globetrotter.net
 Site internet: www.hautegaspesie.com

Code	Municipalité	Dési- gnation	Population (2010)	Superficie km2	Code	Municipalité	Dési- gnation	Population (2010)	Superficie km2
04047	Cap-Chat	V	2 729	183.13	04020	Rivière-à-Claude	M	161	155.39
04904	Coulée-des-Adolphe	NO	0	94.27	04037	Sainte-Anne-des-Monts	V	6 694	263.62
04030	La Martre	M	268	185.69	04005	Sainte-Madeleine-de-la-Rivière-Madeleine	M	371	269.35
04025	Marsoui	VL	335	182.95	04010	Saint-Maxime-du-Mont-Louis	M	1 165	220.38
04902	Mont-Albert	NO	215	3 511.58	Total			12 156	5 126.81
04015	Mont-Saint-Pierre	VL	218	60.45					



Le Rocher-Percé

020

129, boulevard René-Lévesque Ouest
C. P. 128
Chandler
G0C 1K0

Téléphone: (418) 689-4313
Télécopieur: (418) 689-5807
Courriel: mrc@rocherperce.qc.ca
Site internet: www.rocherperce.qc.ca

Code	Municipalité	Dési- gnation	Population (2010)	Superficie km2	Code	Municipalité	Dési- gnation	Population (2010)	Superficie km2
02028	Chandler	V	7 730	424.90	02047	Port-Daniel--Gascons	M	2 551	305.34
02015	Grande-Rivière	V	3 464	87.15	02010	Sainte-Thérèse-de-Gaspé	M	1 075	34.36
02902	Mont-Alexandre	NO	0	1 976.78			Total	18 181	3 256.47
02005	Percé	V	3 361	427.94					

