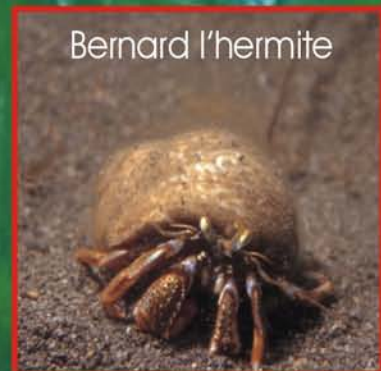
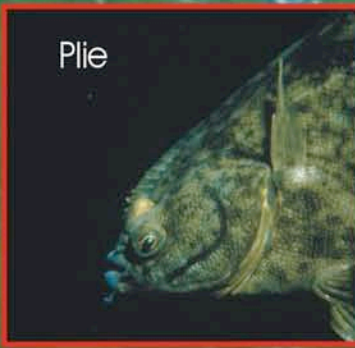


# Que retrouve-t-on dans les zostérais ?



Réalisé pour : Comité côtier Carleton-St-Omer, Comité des usagers de la Baie de Cascapédia, Table de concertation du littoral de Bonaventure, Comité de concertation de la Baie de Gaspé, Comité côtier Les Escoumins à la rivière Betsiamites, et les cinq comités de gestion intégrée aux Îles-de-la-Madeleine (Baie du Bassin, Bassin aux Huîtres, Lagune de la Grande-Entrée, Baie du Havre-aux-Basques, Lagune du Havre-aux-Maisons). Photos: une gracieuseté de Pêches et Océans Canada.

# Que retrouve-t-on dans les zostérais ?



Pour informations : Conseil Régional de l'Environnement de la Gaspésie et des Îles-de-la-Madeleine (1-877-534-4498) ou François Hazel, Ministère des Pêches et des Océans (418-775-0630)